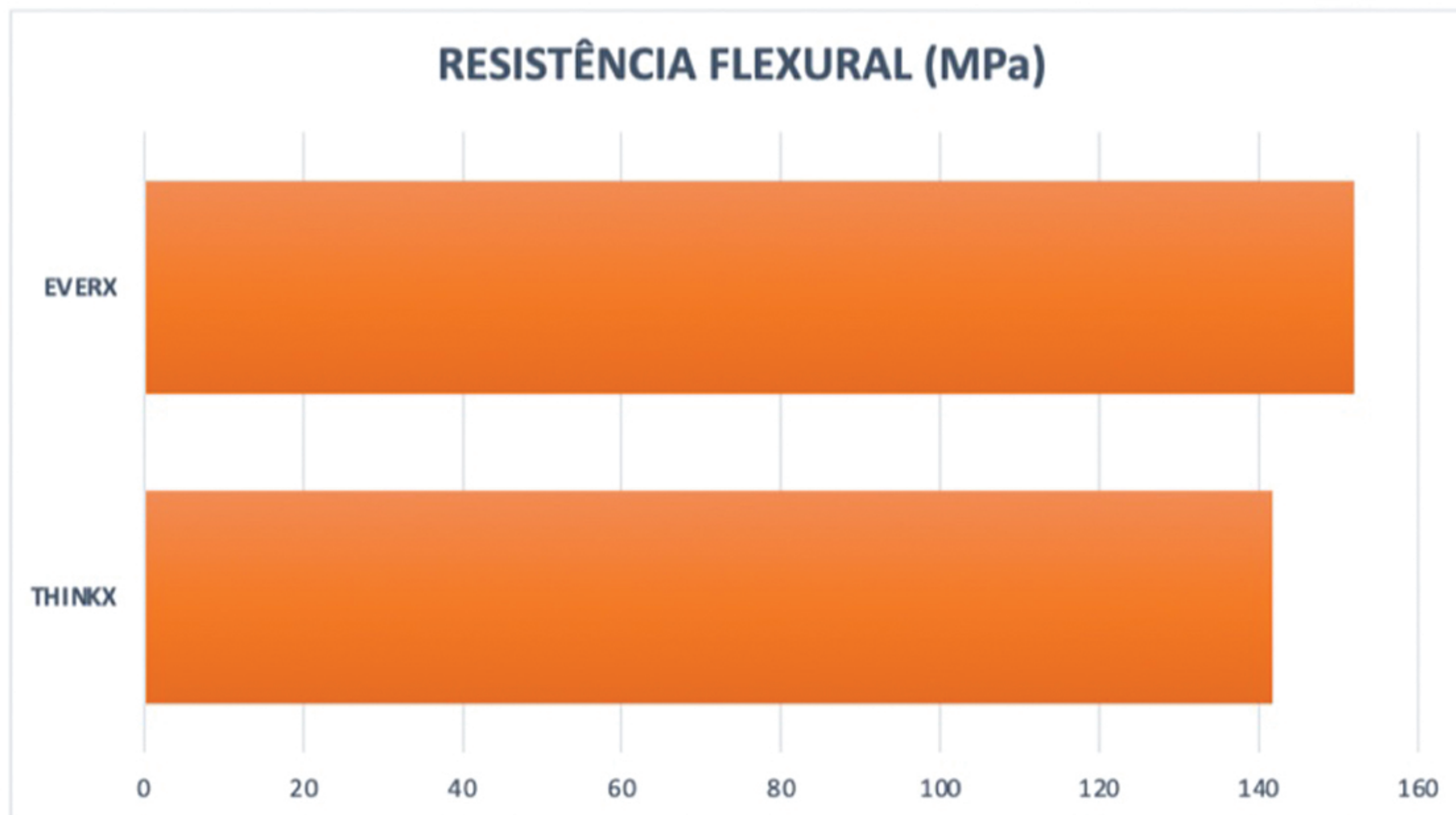
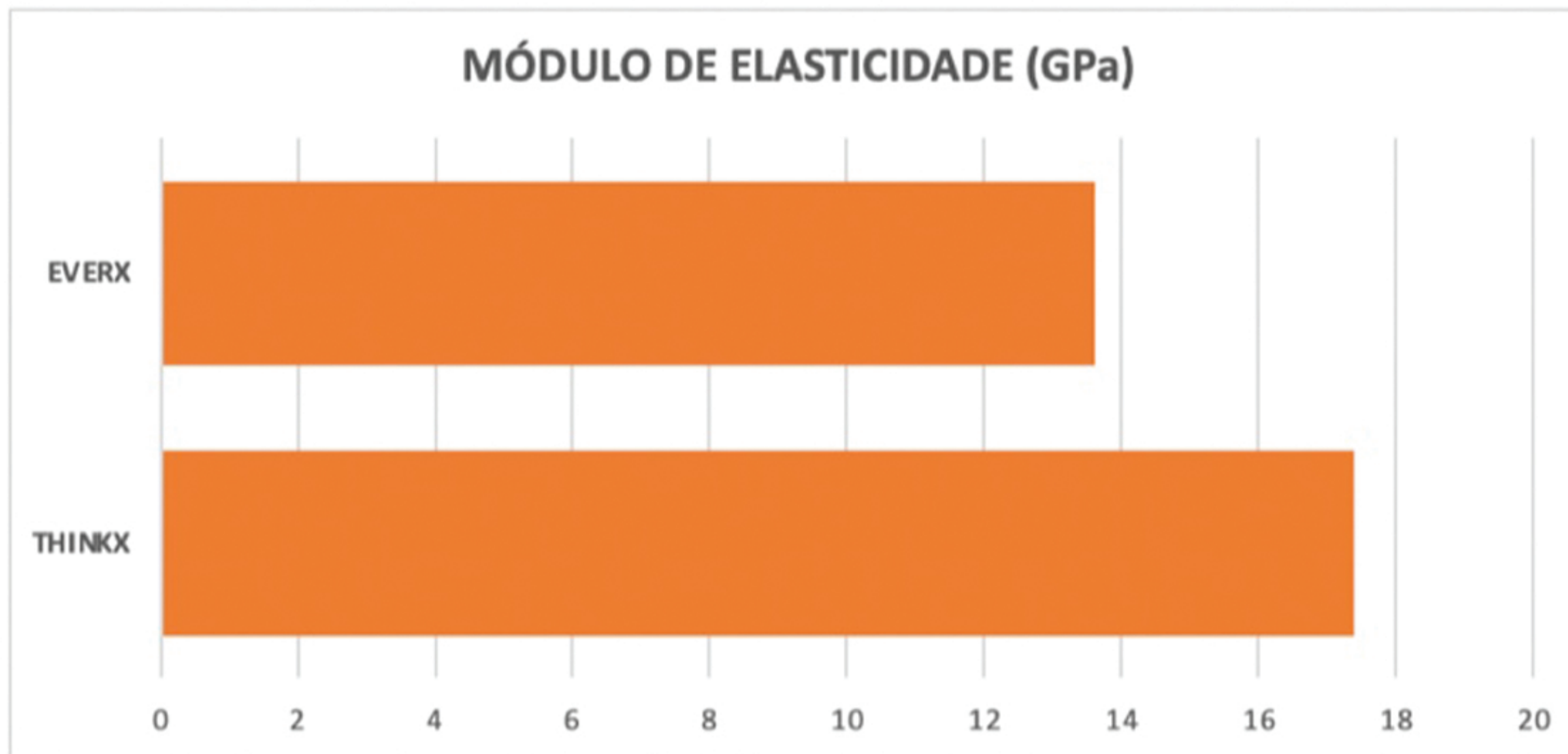


thinkX
P O S T E R I O R



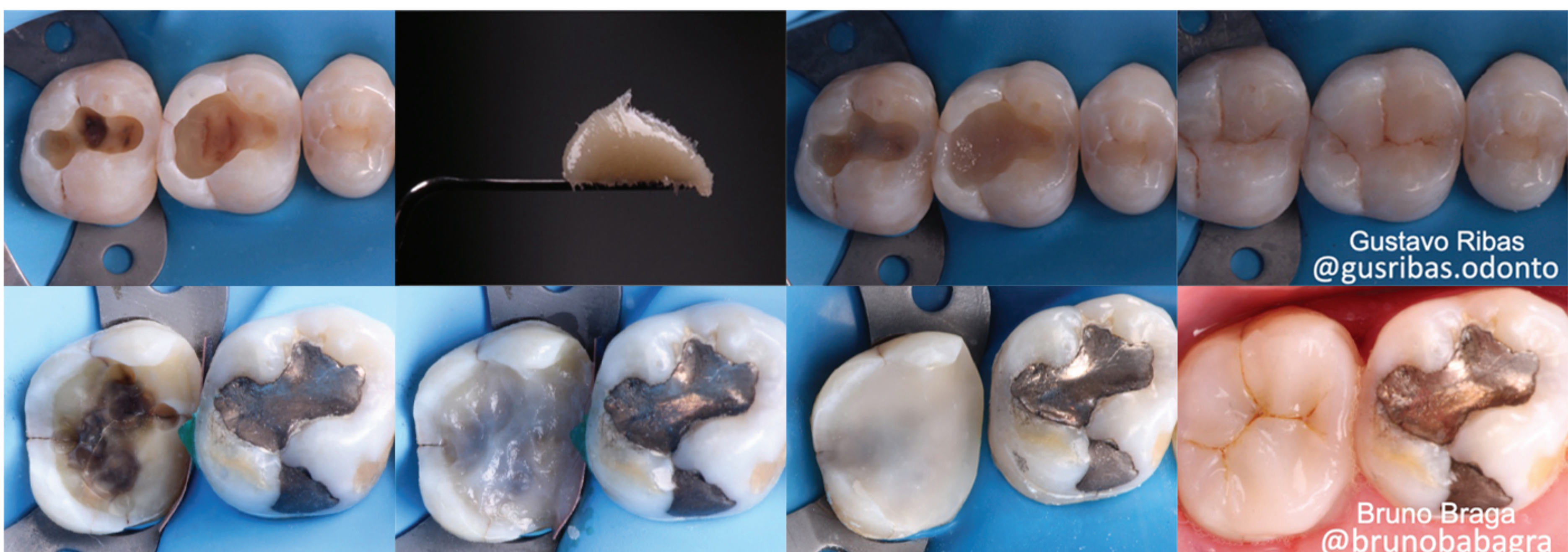
Resina Composta Reforçada com Fibras

FOLDER TÉCNICO



FONTE: REIS RO, SILVA SLC, MARTINS CMN, SILVA LM, MARTINS LM - UNIVERSIDADE FEDERAL DO AMAZONAS. BRAZ ORAL RES 2024;38(SUPPL 1)

Casos clínicos



Material

thinkX são resinas compostas reforçadas por fibras de vidro que possuem o objetivo de imitar as propriedades de absorção de tensão da dentina.

A dentina é formada por fibras de colágeno cobertas por uma matriz de hidroxiapatita.

Portanto, a dentina deve ser vista como um compósito reforçado com fibras.

Um material que tem alta resistência à fratura tem a capacidade de resistir melhor a formação e propagação de trincas.

O compósito restaurador odontológico fotopolimerizável thinkX Posterior foi desenvolvido e fabricado com uma composição altamente tecnológica que além das fibras de vidro curtas, possui monômeros estruturantes e cargas nanocerâmicas trazendo para a resina composta um desempenho superior.

Suas principais características tecnológicas incluem:

Monômeros Metacrílicos: São monômeros estruturantes essenciais para garantir resistências físico-químicas e mecânicas, estabilidade de cor, grau de contração reduzido além de adequada viscosidade.

Estabilizantes: Aumentam a durabilidade e a estabilidade do produto, preservando suas propriedades ao longo do tempo.

Fotoiniciadores: Permite com que a fotopolimerização seja eficiente, garantindo uma polimerização rápida, uniforme e segura e com alto Grau de Conversão.

Cargas e Fibras: Reforçam o material, tornando-o ideal para aplicações em cavidades profundas ou de grandes dimensões, aumentando a resistência mecânica principalmente à tenacidade à fratura da dentina dental, melhorando consideravelmente a capacidade de resistência às trincas e à fratura.

Silano: Promove uma melhor integração entre as cargas e a matriz orgânica, otimizando as resistências mecânicas e sua estabilidade.

Cor e Opacidade: Os pigmentos fornecem uma tonalidade universal contribuindo com a estética natural. Sua opacidade é média, de corpo/body, mimetizando com a cor do dente.





EM BREVE LANÇAMENTO

THINKX FLOW

Aguarde! Em breve, você poderá contar com esta inovação no seu consultório.

ADQUIRA JÁ O SEU
www.multblock.com.br

CANAIS DE COMUNICAÇÃO



@oficialthinkx



[55] 19 97819-1469

 MULT PRODUTOS ODONTOLÓGICOS - CNPJ: 41.209.718/0001 - I. E.: 536.155.490.118


Unidade 1: R. Porto Alegre, 2043 - Vila Belmiro - Pirassununga/SP.

Unidade 2: R. Romilda Victorelli, 1897 - Vila Redenção - Pirassununga/SP.

Registro ANVISA nº 82605329008

Resp. Técnico: Regiane do Nascimento Rodrigues CRQ 04163305

contato@multblock.com.br

 Indústria Brasileira / Indústria Brasileira

 **multidigital**
SOLUÇÕES ODONTOLÓGICAS



SAC: +55 (19) 99673-6147
sac@multblock.com.br